

Kiváló minőség elérhető áron **AKAH** termékek gyakorlati tesztje

A teszt során a két legkedveltebb kaliberfajtát, a 30-06 SP-t és a 308 Win.-t vizsgáltuk meg. A gyakorlati tesztben vizsgált szórás kép alapján a pontosságot, a fellelhető irodalom alapján pedig a lövedékek hatásmechanizmusát mutatjuk be.

A dobozokon angol nyelven vannak feltüntetve a jellemzők, de az angolul nem tudó vadászokat is segíti a megfelelő lőszer kiválasztásában a vadfajok képe és azok neve. Mindegyik dobozon szerepel a ballisztikai táblázat, igaz, yardban és inchben, de ezek könnyen átszámíthatók. Pl. a 168 gr (10 g) 308 Win. lőszer dobozán szarvas, antilop és fekete medve neve szerepel, amit ha a magyar vadászati lehetőségekre értelmezzük, erős gímikára vagy akár nagy vadkanra is megfelel.

A szórás kép vizsgálatát a Budakeszi Lőtér száz méteres golyósbelövő-pályáján végeztük egy

Steyr Mannlicher és egy Blaser puskával. Az 5-5 lövéses tesztből a Ballistic Silvertip lövedékkel szerelt lőszer mindegyike, mindkét puskával 3 cm-en belüli szórás képet mutatott, de a Power-Core lövedékek sem sokkal maradtak el: 4,8 cm-es volt a legrosszabb lőkép. Vadászok számára ezek kiváló minőséget jelentenek.

Összegzésként: mindkét kalibertípust biztonsággal használhatjuk hazai nagyvadaink elejtéséhez. De ne feledjük, biztos találatban csak az reménykedhet, aki karban tartja, fejleszti lőkészletét! 🦌

Winchester Ballistic Silvertip

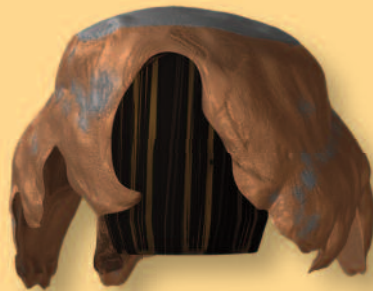
A Winchester gyár, felhasználva a Nosler Ballistic Tip lövedékét, kombinálva a Lubalox® borítással, extrém pontosságú löszert alkotott a vadászok és hosszú távú lövők számára. A magas sebesség lapos röppályát eredményez. Két fajtája létezik:

- Varmint (szórmés és tollas kártevők vadászatára): az egyrétegű, vékonyodó köpeny lehetővé teszi a puha ólomnak a vadtestben való szétválását, és ezáltal csak bemeneti nyílás lesz a vadon.

- Large Game (nagyvad vadászatára): a dupla, elvékonyodó köpeny és a keményebb ólommag kontrollált expanziót és nagy ölőerőt eredményez.

A polimerhegy ellenáll a kisebb akadályoknak, áramvonalas formájának köszönhetően távoli lövéseket tesz lehetővé, és segít megindítani az expandálást.

A speciális ólomtövezetű mag nagy megmaradó tömegének köszönhetően mélyebb a behatolás és nagyobb az energia-leadás.



A Lubalox® borítású köpeny csökkenti a sűrűlódási veszteséget és a csövön belüli lerakódásokat. (Személyes megjegyzésem: ha lehet lőszerre mondani, hogy szép, akkor ez nagyon szép lőszer.)

Winchester Super X Power-Core™

A 1922 óta a Super X löszercsalád különleges minőséget és egyedülálló teljesítményt nyújt mind a vadászok, mind a hosszútávú lövők számára, akik az időt álló, legendás tökéletességet keresik.

Két változatban gyártják: Power-Core™ és Power-Core 95/5™. A különbség annyi, hogy a Power-Core™ teljes mértékben megtartja a tömegét a becsapódás után, a Power-Core 95/5™ rézötövezet pedig közel 100%-ban tartja meg a tömegét a becsapódás után.

Protected Hollow Point: védett üreges hegy, ami biztos expanziót eredményez, akár rövid, akár hosszabb távra lövünk.

Power-Core Cavity: belső üreg, amely rásegít a gyors expanzióra, és növeli az ölőerőt.

One-Piece Bullet Construction: egy daraból kialakított, ólommentes lövedék, maximális maradványtest-megtartást eredményez.

Solid 95/5 Copper Alloy Construction: a tömör rézötövezetnek közel 100% a maradványtest-megtartása.



Boat Tail Design: az ún. csónakfarok lövedék-kialakítás nagy távolságú lövéseknél is nagy pontosságot eredményez.